

**4-Familienhaus am Oberen Deutweg in Winterthur
 Baubiologisch renoviert nach Minergie-Standard.**

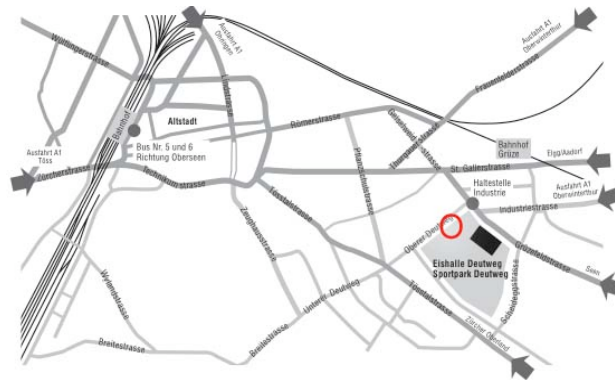
Das Haus, seine Lage

Viergeschossiges Haus, zwei Treppenhäuser, jeweils zwei Maisonnette-Wohnungen übereinander.

3-1/2-Zimmerwohnung im Parterre und Gartengeschoss mit Sitzplatz.

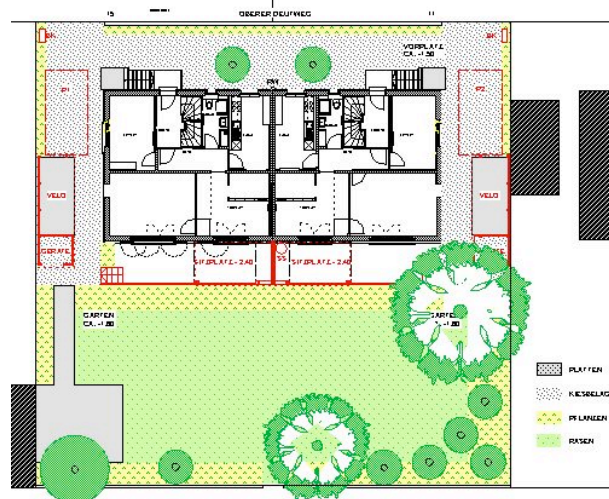
5-Zimmerwohnung im 1.Stock und Dach mit Balkon und Fernsicht.

Das Haus befindet sich in einem typischen Reihenhhausquartier. Zentrumsnah, mit dem Bus in 7 Minuten am Bahnhof, in 5 Minuten zu Fuss im Einkaufszentrum, Schulen und Sportanlagen in nächster Distanz.



Lageplan

Trotz guter Verbindung ruhige Wohnlage, die Wohnräume sind von der Strasse abgewandt auf der Gartenseite gegen Ost, Süd und West ausgerichtet.



Umgebungsplan

Umfassende Renovation

Das Haus mit Baujahr 1938 wurde aus dem ursprünglichen Zustand heraus umfassend nach baubiologisch/ökologischen Kriterien mit Materialien von hoher Qualität renoviert.



Baubiologische Materialwahl

Wände und Decken mineralischer Putz weiss oder Lehmerde naturfarben. Bodenbeläge Linoleum oder Holzzement naturfarben, keramische Plattenbeläge in Küche und Sanitärräumen. Einbaumöbel, Fenster und Türen in Holz. Verputzte Fassadendämmung mit Kork, Dämmung Dach und Wände mit Zellulose und Schafwolle.



Bodenbeläge Holzzement natur und Linoleum

Moderner Innenausbau

Raumhohe Fenster gegen Süden, grosse Küche mit Verbindung zum Esszimmer, Bad/WC und separates Dusche/WC, viel Stauraum (Einbaukästen, Abstellräume).

Solare Warmwasserkollektoren, sowie ein gasbetriebenes Blockheizkraftwerk als Heizung garantieren für niedere Energiekosten. Komfortlüftung in allen Räumen bringt frische Luft und verhindert Feuchteschäden.



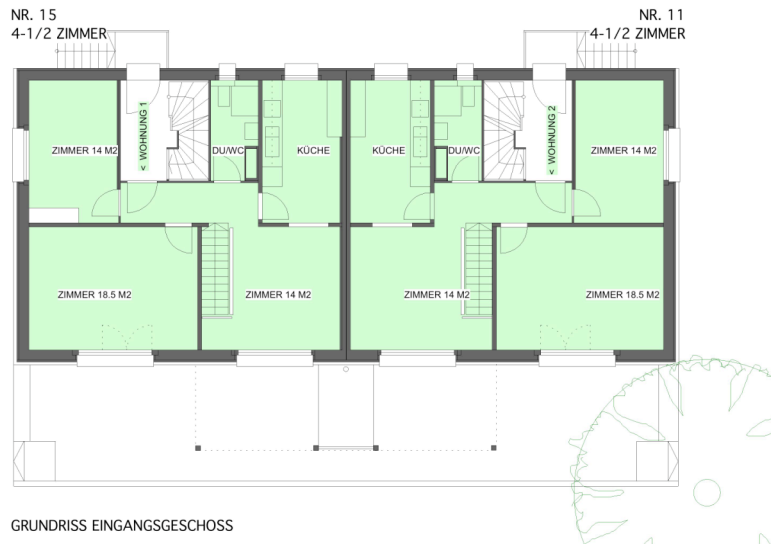
Küche: Kombination von alt und neu



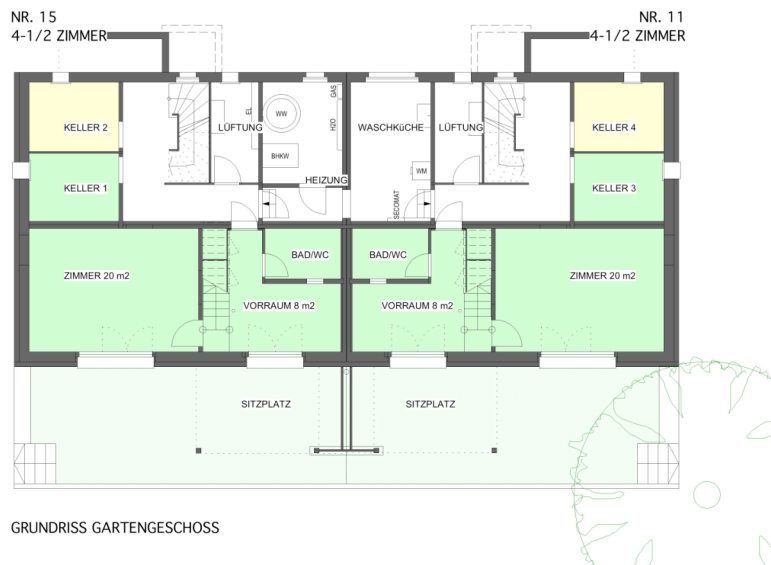
Wohnraum: grosses Fenster, franz. Balkon

3-1/2-Zimmerwohnung

Wohnungseingang im Hochparterre, zwei abgeschlossene Wohnräume, Küche mit offenem Essraum, Dusche/WC. Interne Treppe ins untere Geschoss, Vorraum mit Gartenausgang, ein abgeschlossenes Wohnzimmer, Bad/WC. Speziell: Stampflehmwand. Durchgang zum gemeinsamen Keller mit Waschküche für zwei Parteien und Kellerabteil. Gesamtwohnfläche ca. 100 m². Teilweise gedeckter Sitzplatz ca. 25 m².



GRUNDRISS EINGANGSGESCHOSS



GRUNDRISS GARTENESCHOSS



Gartengeschoss: Lehmwand



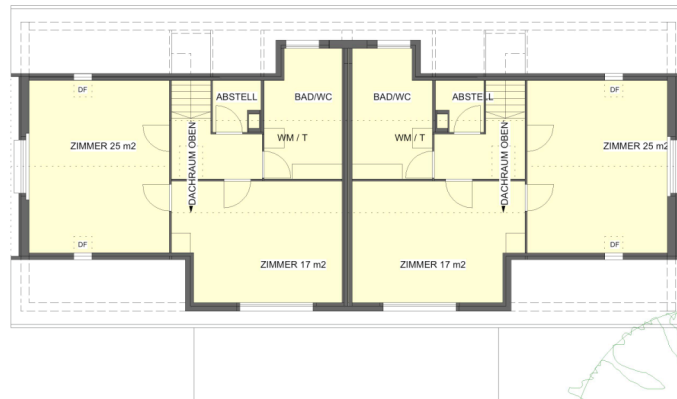
Fenstertüren zum Sitzplatz

5-Zimmerwohnung

Wohnungseingang im ersten Obergeschoss, drei abgeschlossene Wohnräume, davon einer mit offener Verbindung zur Küche, Dusche/WC. Interne Treppe ins Dachgeschoss, zwei abgeschlossene Wohnräume, Bad/WC mit Waschturm (Waschmaschine und Tumbler), Abstellkammer, Estrich. Speziell: Grosser Wohnraum mit Öffnung in Dachschräge und Sichtbalken. Gesamtwohnfläche ca. 140 m². Balkon 10 m². Kellerabteil.

NR. 15
5-1/2 ZIMMER

NR. 11
5-1/2 ZIMMER



GRUNDRISS DACHGESCHOSS

NR. 15
5-1/2 ZIMMER

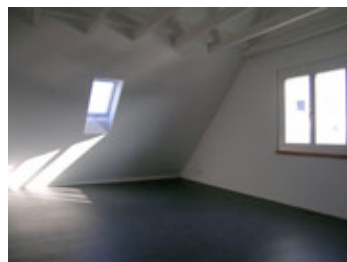
NR. 11
5-1/2 ZIMMER



GRUNDRISS OBERGESCHOSS

■ ARBA ■
BIOPLAN

ROSENSTRASSE 14
8400 WINTERTHUR
T 052 / 212 17 43
F 052 / 212 17 83
www.arba-bioplan.ch



Zuoberst: Öffnung in Dachschräge



Balkon: Tragender Holzboden "Bresta-System"